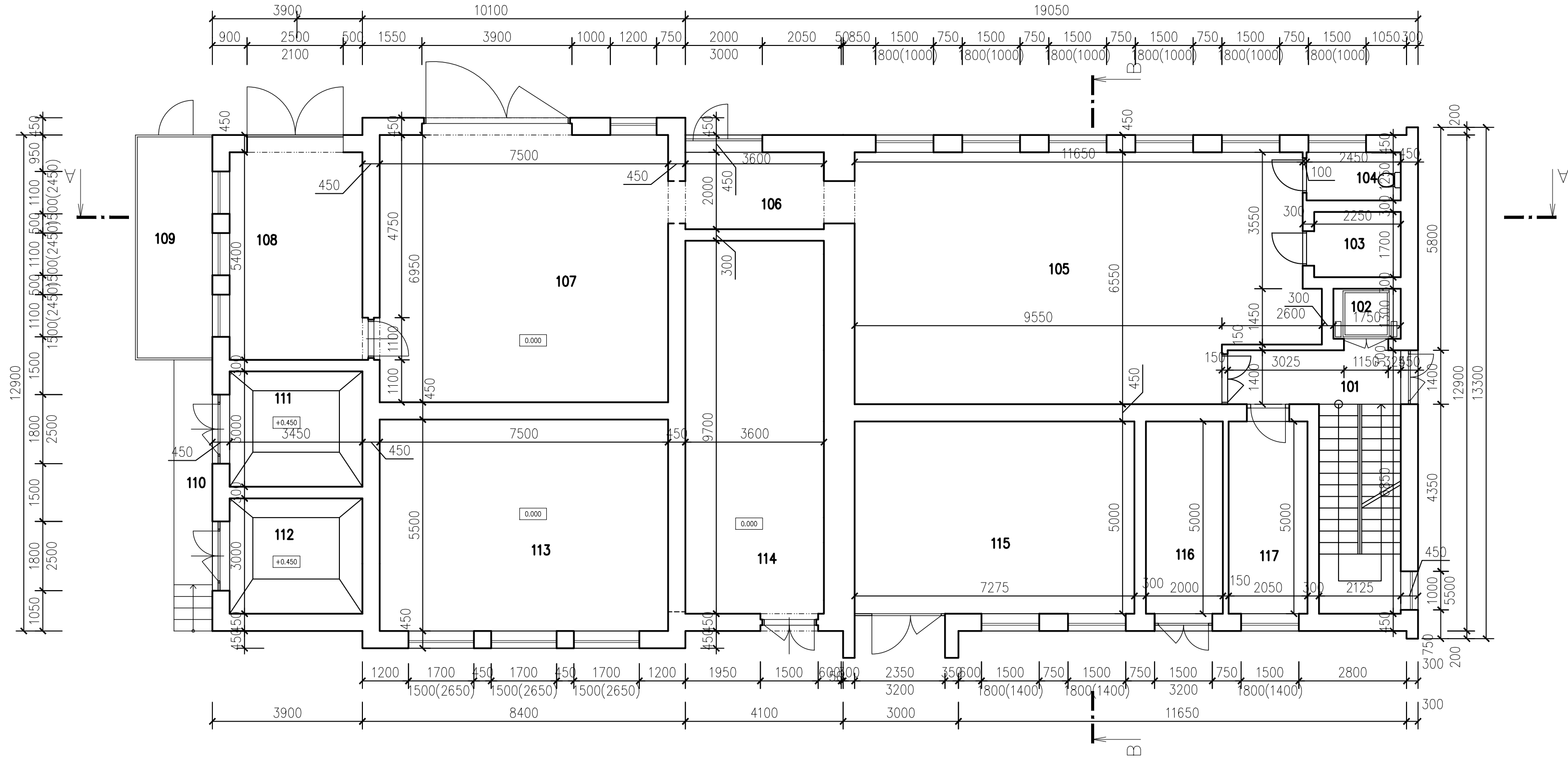


PŮDORYS 1.NP M 1:100



LEGENDA MÍSTNOSTÍ – 1.NP

Č.M.	NÁZEV MÍSTNOSTI	PLOCHA (M2)
101	CHODBA SE SCHODIŠTĚM	18,2
102	VÝTAH	2,3
103	STROJOVNA VÝTAHU	3,8
104	WC	3,1
105	DÍLNA	73,8
106	DENNÍ MÍSTNOST-PRO DÍLNU	7,2
107	DÍLNA	52,1
108	SKLAD	18,6
109	PLECHOVÝ PŘÍSTAVEK	11,7
110	RAMPA PŘED TRAFOSTANICÍ	7,1
111	TRAFOKOBKA	10,4
112	TRAFOKOBKA	10,4
113	NÁHRADNÍ ZDROJ DIESEL 400KV	41,3
114	VN ROZVODNA	34,9
115	NÁHRADNÍ ZDROJ DIESEL 200KV	36,4
116	SKLAD NAFTY	10,0
117	SKLAD	10,3

LEGENDA HMOT

 ZDIVO A KONSTRUKCE STÁVAJÍCÍ – VEŠKERÉ KONSTRUKCE BUDOU ZBOURÁNY

POZNÁMKA


- PŘI PROVÁDĚNÍ JE NUTNO POSTUPOVAT DLE PLATNÝCH ČSN A TECHNOLOGICKÝCH PRAVIDEL S OHLEDEM NA VŠECHNY PLATNÉ PŘEDPISY BOZP
- POKUD DOJDE PŘI PROVÁDĚNÍ K NEJASNOSTEM NEBO NEPŘEDVÍDANÝM OKOLNOSTEM JE NUTNO NEPRODLENĚ INFORMOVAT PROJEKTANTA A UPŘESNIT DALŠÍ POSTUP PRACÍ
- NEDÍLNOU SOUČÁSTÍ DOKUMENTACE JE PD STATIKA
- PŘED ZAHÁJENÍM STAVEBNÍCH PRACÍ BUDOU UZÁVŘENY VEŠKERÉ UZÁVĚRY ENERGIÍ. HLAVNÍ UZÁVĚRY BUDOU ZAJIŠTĚNY PROTI NEOPRÁVNĚNÉ MANIPULACI NEPOVOLANÝMI OSOBAMI. PO UZÁVŘENÍ HLAVNÍCH UZÁVĚRŮ BUDOU ODPOJENY VNITŘNÍ ROZVODY VODOVODU, ELEKTRO, VYTÁPĚNÍ, SLABOPROUDU A OSTATNÍCH MĚDIÍ
- POSTUP BOURACÍCH PRACÍ BUDE PROBÍHAT SMĚREM Z HORA DOLŮ
- VYBOURANÝ MATERIÁL SE NESMÍ HROMADIT NA STÁVAJÍCÍCH STROPNÍCH KONSTRUKCÍCH, ABY NEOHZROZIL JEJICH STABILITU, MATERIÁL BUDE VŽDY PO VYBOURÁNÍ NEPRODLENĚ ODSTRANĚN
- BĚHEM BOURACÍCH PRACÍ MUSÍ BÝT DODRŽOVÁNY PŘEDPISY A TECHNICKÉ NORMY PLATNÉ V ČESKÉ REPUBLICE
- BĚHEM BOURACÍCH PRACÍ BUDOU ODSTRANĚNY VEŠKERÉ NADZEMNÍ I PODZEMNÍ KONSTRUKCE VČETNĚ KONSTRUKCÍ ZÁKLADOVÝCH

DOKUMENTACE BOURACÍCH PRACÍ

± 0.0 = ÚROVEŇ PODLAHY 1.NP

D1.16 ENERGOCENTRUM A DÍLNY

TENTO VÝKRES A JEHO DETAILS JSOU MAJETKEM ZHOTOVITELE A NESMÍ BÝT POUŽIT CELÝ ANI Z ČÁSTI BEZ JEHO PÍSEMNÉHO SOUHLASU (DLE ZÁKONA Č. 121/2000 Sb.).

ZPRACOVATEL DÍLČÍ ČÁSTI:ATELIER PENTA v.o.s., Mrštíkova 12, 586 01 Jihlava			 Mrštíkova 12, 586 01, Jihlava tel.: +420 567 312 451-4, fax: +420 567 3124 55	
VEDOUČÍ PROJEKTANT	VYPRACOVAL	KONTROLOVAL		
ING.ARCH. J. HOMOLKA, CSc.	ING. JINDŘICH BERAN	ING. JIŘÍ BROŽ		
GENERÁLNÍ PROJEKTANT:ATELIER PENTA v.o.s., Mrštíkova 12, 586 01 Jihlava				
VEDOUČÍ PROJEKTANT		HLAVNÍ INŽENÝR PROJEKTU		
ING.ARCH. JAROMÍR HOMOLKA, CSc.		ING. JIŘÍ BROŽ		
INVESTOR: Pardubický kraj, Komenského náměstí 125, 532 11 Pardubice				
NÁZEV AKCE:				
NPK a.s., PARDUBICKÁ NEMOCNICE VÝSTAVBA PAVILONU CUP S CENTRALIZACÍ AKUTNÍCH PROVOZŮ				
VÝKRES				
PŮDORYS 1.NP				

FORMÁT	4x A4
DATUM	5 / 2018
STUPEŇ	DBP
ZAK. ČÍSLO	A 06-18-BP
MĚŘÍTKO	Č. VÝKRESU
1 : 100	D1.16-05